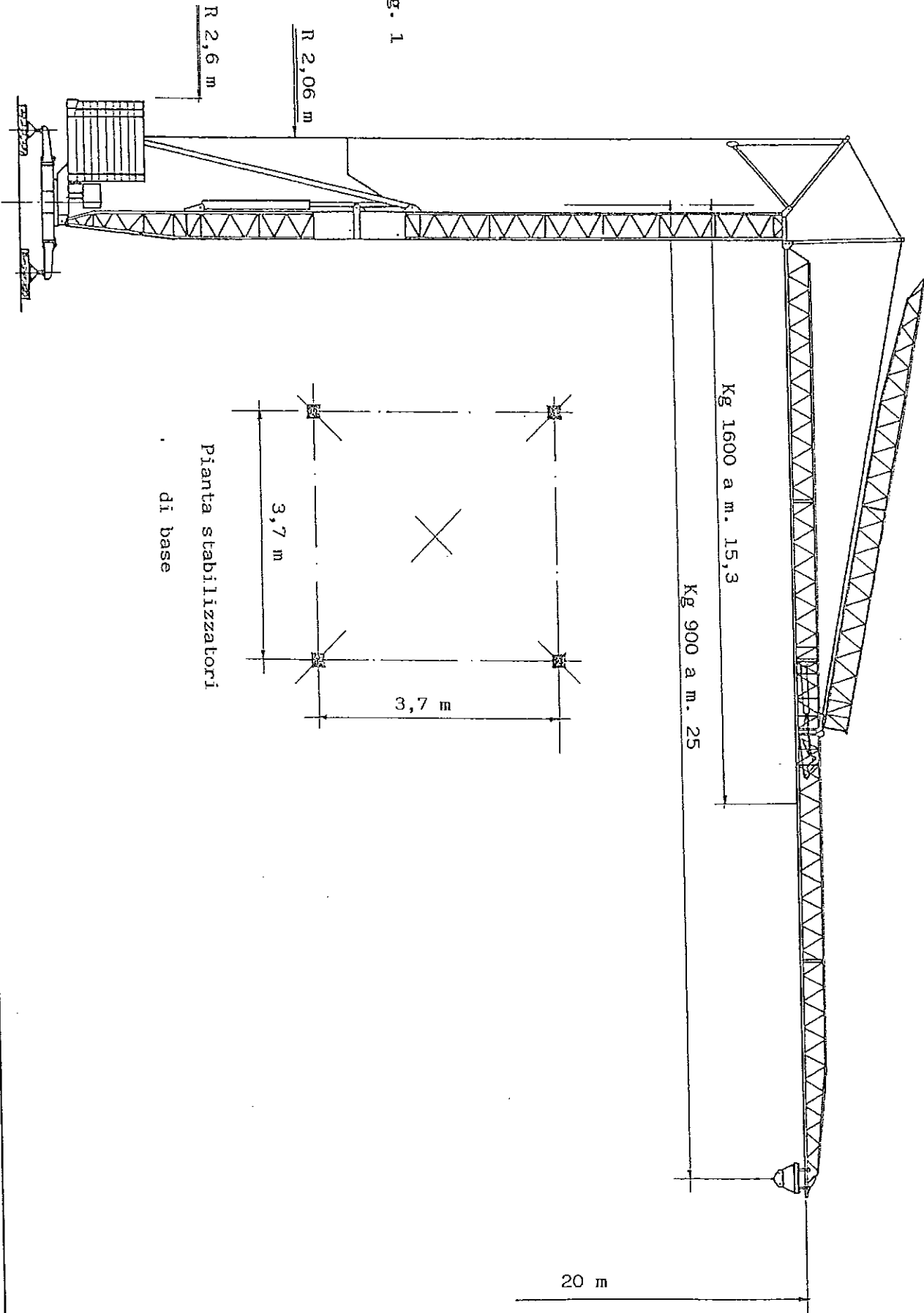
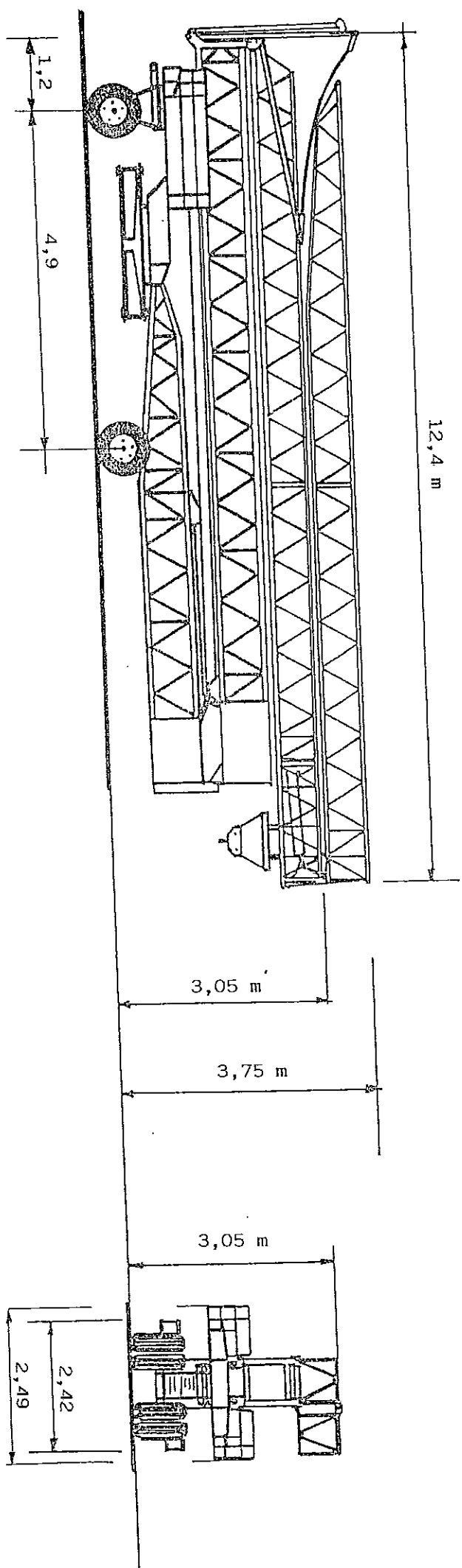


Fig. 1



GRU IN FASE DI TRAINO

FIG. 2



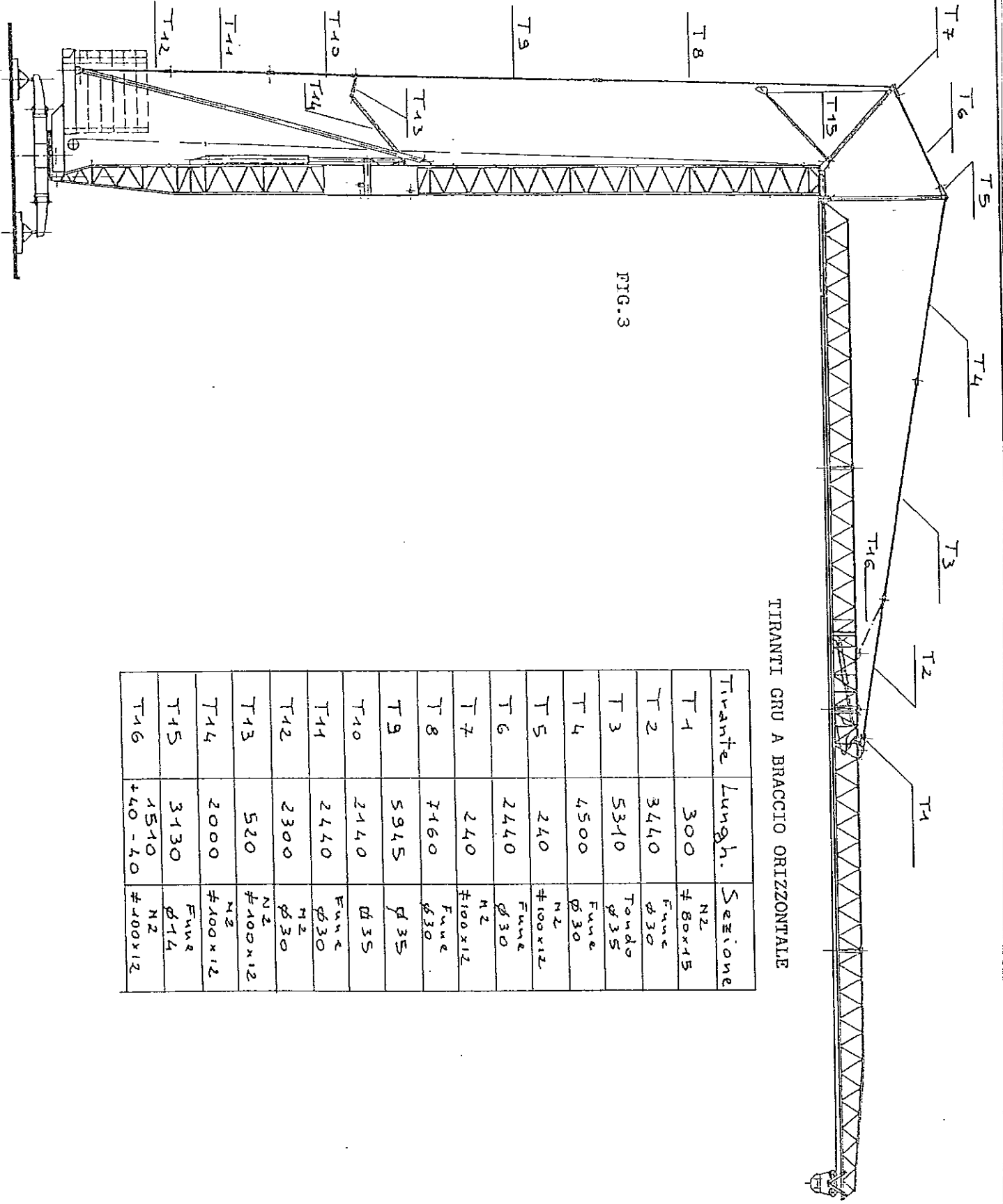


FIG.3

TIRANTI GRU A BRACCIO ORIZZONTALE

Tirante	Lung.h.	Sezione
T 1	300	N2 # 80x45
T 2	3440	Fune Ø 30
T 3	5310	Tondo Ø 35
T 4	4500	Fune Ø 30
T 5	240	N2 # 100x12
T 6	2440	Fune Ø 30
T 7	240	N2 # 100x12
T 8	7160	Fune Ø 30
T 9	5945	Ø 35
T 10	2140	Ø 35
T 11	2440	Fune Ø 30
T 12	2300	N2 Ø 30
T 13	520	N2 # 400x12
T 14	2000	N2 # 100x12
T 15	3130	Fune Ø 14
T 16	1510 + 40 - 40	N2 # 400x12

CARATTERISTICHE TECNICHE

Sbraccio	25 mt
Altezza	20 mt
Portata a m 25	900 Kg
Portata a m 15,3	1600 Kg
1° velocità sollevamento	5 m/1'
2° velocità sollevamento	16,5 m/1'
3° velocità sollevamento	33 m/1'
Velocità carrello	33 m/1'
Velocità rotazione	0,88 g/1'
Potenza motore sollevamento	8/7/2 CV (6/5/1,5 Kw)
Potenza motore rotazione	2,2 daNm
Potenza motore carrello	2,5 CV (1,8 Kw)
Potenza motore pompa	4 CV (3 Kw)
Zavorra di base	14300 Kg
Peso gru a vuoto	9400 Kg
Carico max su stabilizzatore	10995 Kg